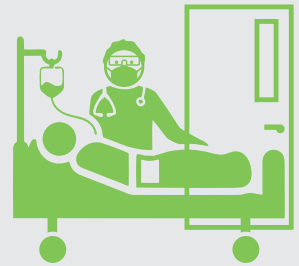


COMO EVITAR INFECÇÃO RELACIONADA A ASSISTÊNCIA A SAÚDE EM NOSSOS PACIENTES GRAVES, INCLUINDO COVID-19

PREVENÇÃO DE PNEUMONIA ASSOCIADA A VENTILAÇÃO MECÂNICA

- Realizar higiene oral rotineira nos pacientes sob ventilação mecânica para casos de suspeita ou confirmação de COVID-19, utilizando EPIs: máscara N95, avental e luvas de procedimento
- Manter a cabeceira da cama elevada (30°-45°)
- Realizar a redução da sedação
- Verificar diariamente a possibilidade de extubação
- Manter a pressão do balonete da cânula traqueal (cuff) entre 25 a 30 cmH₂O (ou 20-22 mmHg)
- Realizar a manutenção do sistema de ventilação mecânica conforme as recomendações vigentes no país



PREVENÇÃO DE INFECÇÃO DE CORRENTE SANGUÍNEA ASSOCIADA AO USO DE CATETER VENOSO CENTRAL

Inserção

- Avaliar a indicação de inserção de CVC
- Utilizar a precaução de barreira máxima
- Realizar antissepsia da pele com clorexidina
- Selecionar de forma ótima o local de inserção
- Realizar curativo após inserção de forma adequada

Manutenção

- Registrar a indicação de permanência do CVC
- Aderir a técnica asséptica no manuseio do cateter
- Realizar a manutenção do sistema de infusão de acordo com as recomendações vigentes do país
- Aderir a técnica correta de curativo

ATENÇÃO!

Nos casos de suspeita ou confirmação de infecção por CORONAVÍRUS, manusear os cateteres de acordo com as recomendações do seu serviço: Instituir as precauções por contato e gotícula

PREVENÇÃO DE INFECÇÃO DO TRATO URINÁRIO ASSOCIADA AO USO DE CATETER URINÁRIO

Inserção

- Indicar o uso de cateter vesical apenas quando for apropriado
- Cumprir a técnica asséptica na inserção de cateter vesical

Manutenção

- Manter o sistema de drenagem fechado
- Executar a técnica correta durante manipulação do sistema de drenagem
- Realizar a higiene diária do meato uretral,
- Verificar diariamente a necessidade de manter o cateter vesical

saude.gov.br

